

КЛАПАНЫ ЗАПОРНЫЕ СИЛЬФОННЫЕ У26161 - ...М1

DN 10-80, P1,0; 2,5МПа и DN 100-150, P1,0; 1,6МПа, t 250 °С ТУ 26-07-573-98

Клапаны предназначены для установки в качестве запорных устройств в системах АС в обслуживаемых помещениях (вне герметичной оболочки) и в герметичной оболочке (под оболочкой).

Рабочая среда:

Для исполнений из стали 08Х18Н10Т

— теплоноситель I контура, парогазовая смесь, пар, вода контура многократной принудительной циркуляции, вода охлаждения контура системы управления защиты, кислоты, щелочи, газовые сдвухи, воздух, азот, инертные газы, растворы дезактивизации и промывки, масла, трапные воды.

Для исполнений из стали 20

— масла, пар, конденсат, питательная вода, воздух, азот, инертные газы, растворы дезактивизации и промывки, техническая вода (содержание хлоридов до 300 мг/л, кислорода до 20 мг/л).

Условный проход DN — 10,15, 20, 25, 32, 50, 65, 80,100,125,150

Расчётное (максимальное рабочее) давление, МПа (кгс/см²) — для DN 10-80 — 2,5(25), для DN 100,125,150 — 1,6(16)

Расчётная температура, °С — 250

Присоединение к трубопроводу — на сварке.

Разделка кромок патрубков по ПНАЭ Г-7-009-89:

1-23 для DN 10,15, 20, 25, 32 исп. 00, 01,02, 03-0, 03-П, 08,09,10,11-0,11-П, 16-0,16-П, 18-0,18-П, 20, а также DN 10 исп. 21, DN 32 исп. 21, 23;

для DN 65, 80,100,125,150 исп. 04, 05, 06,07-0, 07-П, 12,13,14,15-0,15-П, 17-0,17-П, 19-0,19-П, а также DN 65,125,150 исп. 21, DN 80,100 исп. 22;

для DN 50 все исп.;

1-22 для DN 10,15, 20, 25, 32 исп. 04, 05, 06, 07-0, 07-П, 12,13,14,15-0,15-П, 17-0,17-П, 19-0,19-П, а также DN 10, 32 исп. 22, DN 15, 20, 25 исп. 21;

1-25-1 для DN 65, 80,100,125,150 исп. 00, 01, 02, 03-0,03-П, 08,09,10,11-0,11-П, 16-0,16-П, 18-0,18-П, 20 а также DN 80 исп. 21, 23, DN 100 исп. 21.

Направление подачи среды — произвольное.

Уплотнение в затворе — металл по металлу.

Управление клапаном — ручное, через муфту или от электропривода.

Положение в пространстве — любое; для клапанов с электроприводом — любое в верхней полусфере относительно горизонтальной плоскости (рекомендуемое положение вертикальное).

Герметичность по затвору — класс В ГОСТ 9544-93.

Герметичность к внешней среде — класс III ПНАЭ Г-7-019-89.

Класс безопасности и назначения по НП-001-97 — 2НЗЛО, 3НЗЛО.

Группа по ПНАЭ Г-7-008-89 — В, С.

Класс и группа арматуры по НП-068-05 (ОТТ-87) — 2ВIIв, 2ВIIIв, 2ВIIIс, 3СIIIв, 3СIIIс.

Категория сейсмостойкости по НП-031-01 — I.

Гарантийная наработка, циклов, не менее — 3000.

Средний срок службы корпусных деталей, лет — 40.

Покрытие наружных поверхностей — органосиликатная композиция ОС 51-03, зелёная, ТУ 84-725-78, не менее четырёх слоёв.

Климатическое исполнение — Т, М, УХЛ по ГОСТ 15150-69.

Категория размещения — 3, 4 по ГОСТ 15150-69.

Тип атмосферы — II, III, IV по ГОСТ 15150-69.

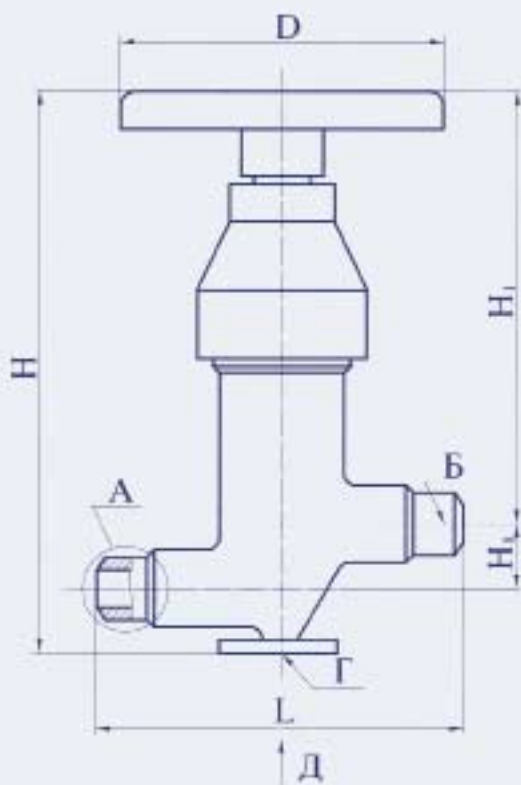
Условия транспортирования и хранения — 5 (ОЖ4), 9 (ОЖ1), 6 (ОЖ2).

ОБОЗНАЧЕНИЕ КЛАПАНА DN50 P_p1,0 МПа (10кгс/см²) t° ДО 200 °С С РУЧНЫМ УПРАВЛЕНИЕМ КЛАССА 2 ГРУППЫ В, ПОСТАВЛЯЕМОГО ПО ТУ26-07-573-98 ПРИ ЗАКАЗЕ И В ДОКУМЕНТАЦИИ ДРУГОЙ ПРОДУКЦИИ:

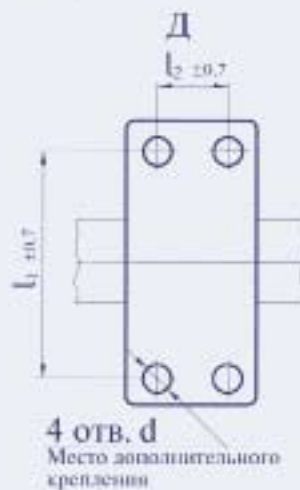
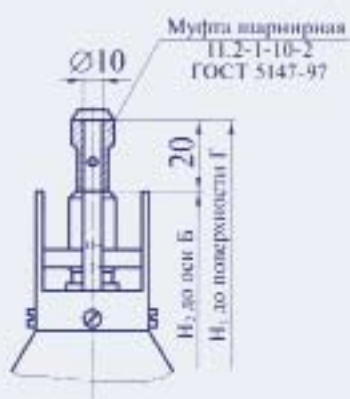
«Клапан запорный DN50, P_p1,0 МПа (10 кгс/см²), t° 200°С, 2ВIIIс, У26161-050М1, ТУ 26-07-573-98».

КОНСТРУКЦИЯ КЛАПАНОВ У26161-010М1, -015М1

Исполнения 00, 04, 08, 12

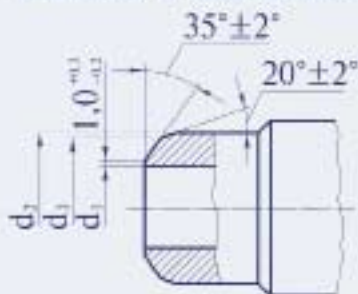


Исполнения 01, 05, 09, 13



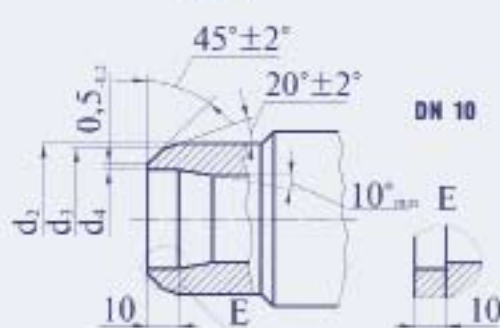
А

Исполнения из стали 08Х18Н10Т



Исполнения из стали 20

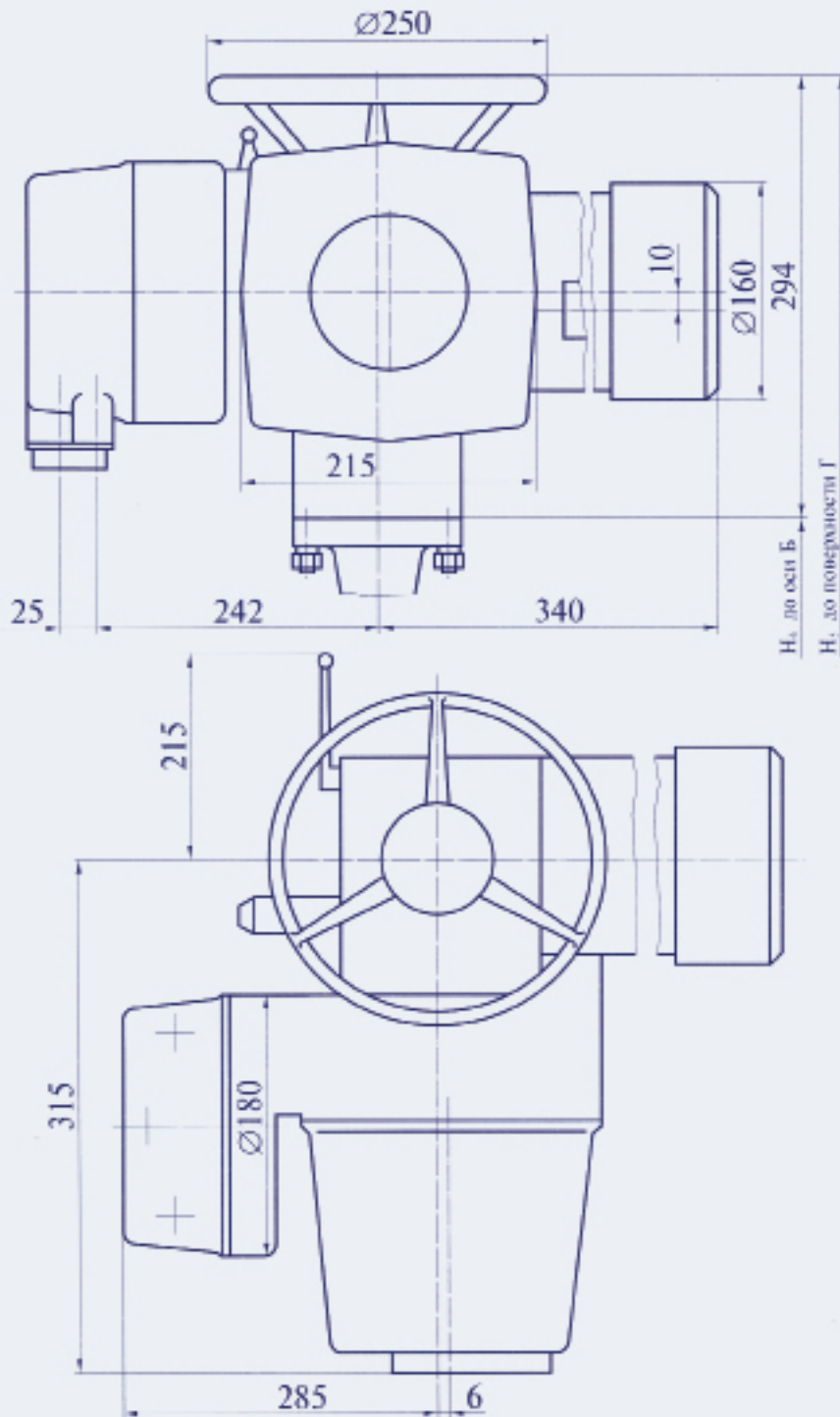
DN 15



DN 10

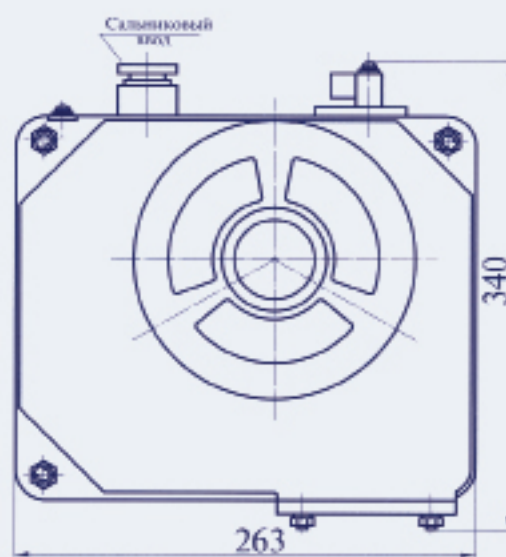
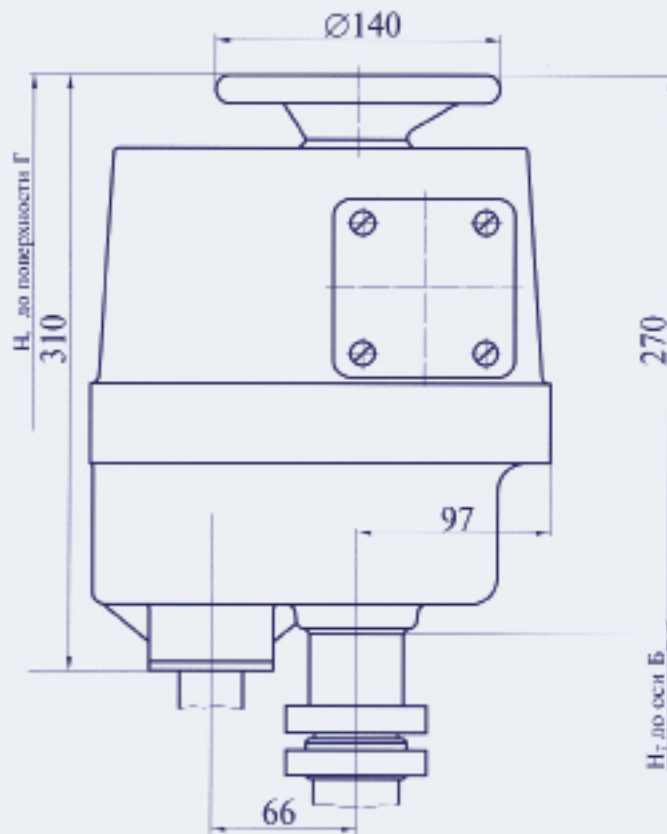
КОНСТРУКЦИЯ КЛАПАНОВ У26161-010М1, -015М1

Исполнения 02, 06, 10, 14



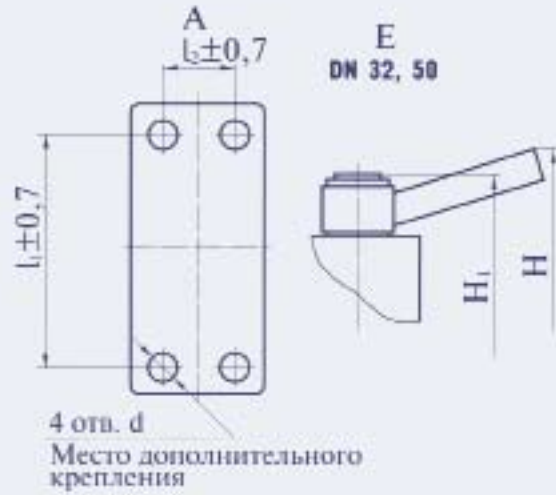
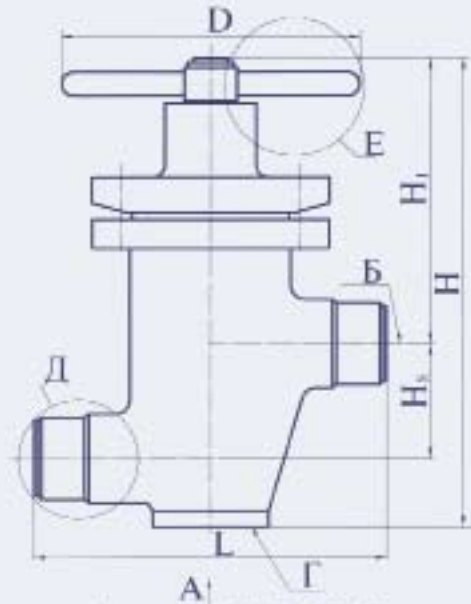
КОНСТРУКЦИЯ КЛАПАНОВ У26161-010М1, -015М1

Исполнения 03-0, 03-П, 07-0, 07-П, 11-0, 11-П, 15-0, 15-П, 16-0, 16-П, 17-0, 17-П, 18-0, 18-П, 19-0, 19-П



КОНСТРУКЦИЯ КЛАПАНОВ У26161-020М1, -025М1, -032М1, -050М1

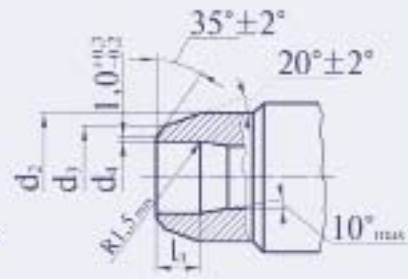
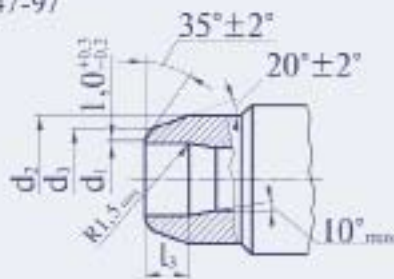
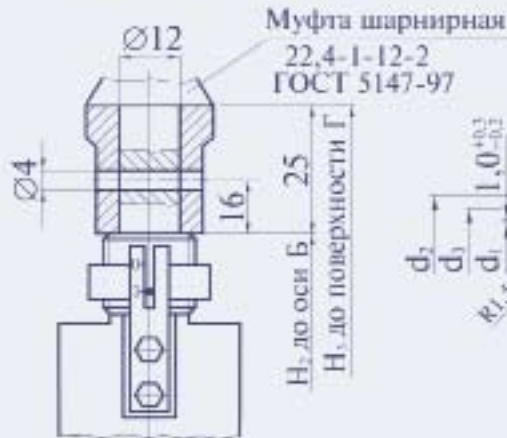
Исполнения 00, 04, 08, и 12



Исполнения 01, 05, 09, 13

DN 20, 25
исполнения из стали
08X18H10T

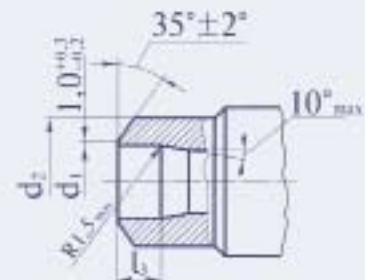
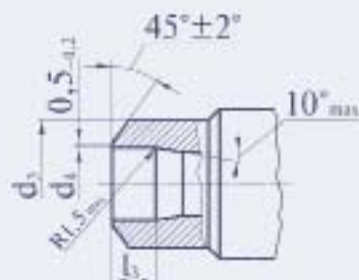
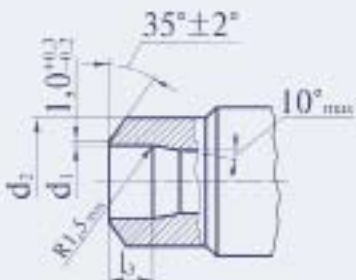
DN 20, 25
исполнения из стали 20



DN 32
исполнения из стали 08X18H10T

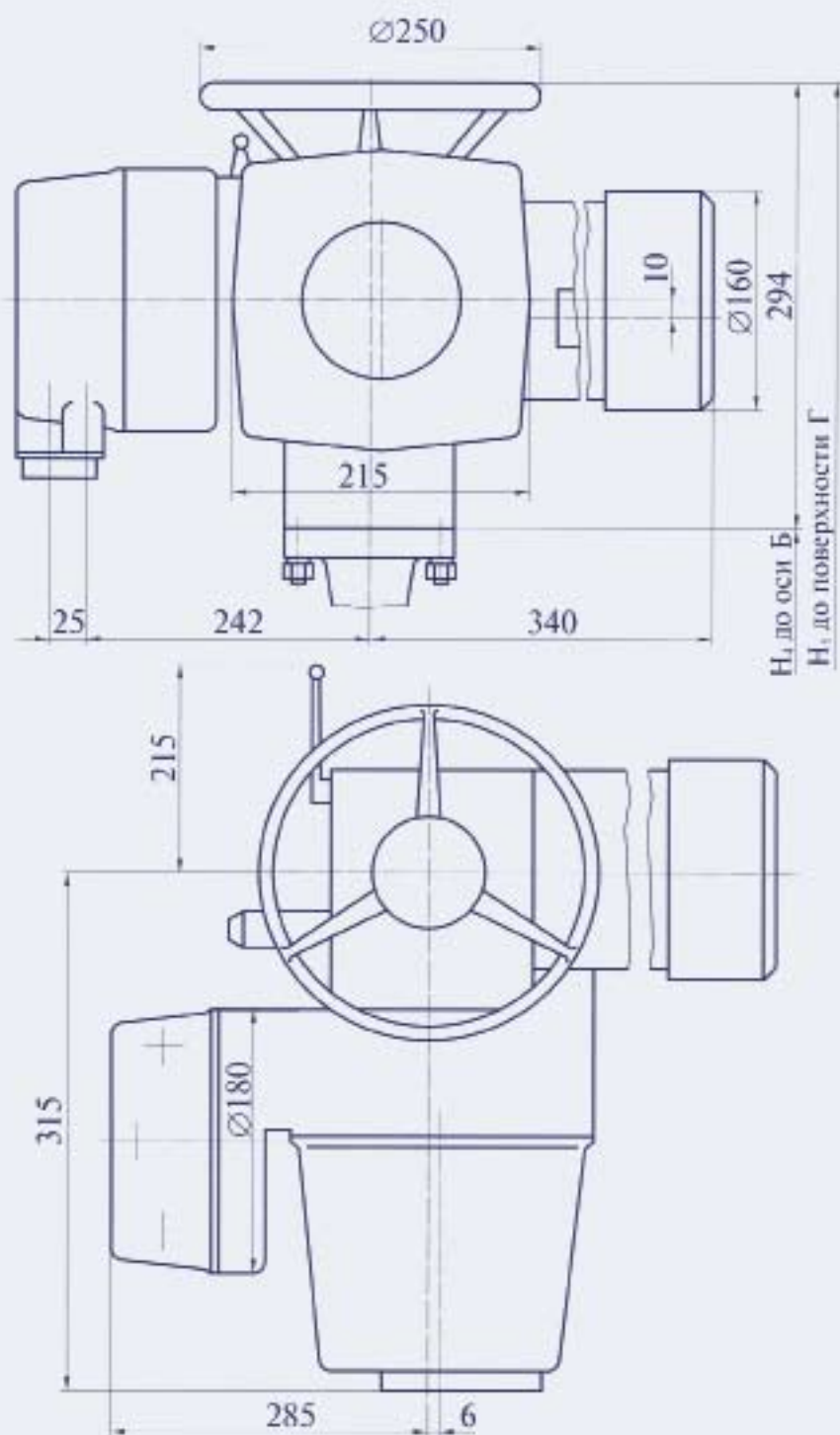
DN 32
исполнения из стали 20

DN 50
все исполнения



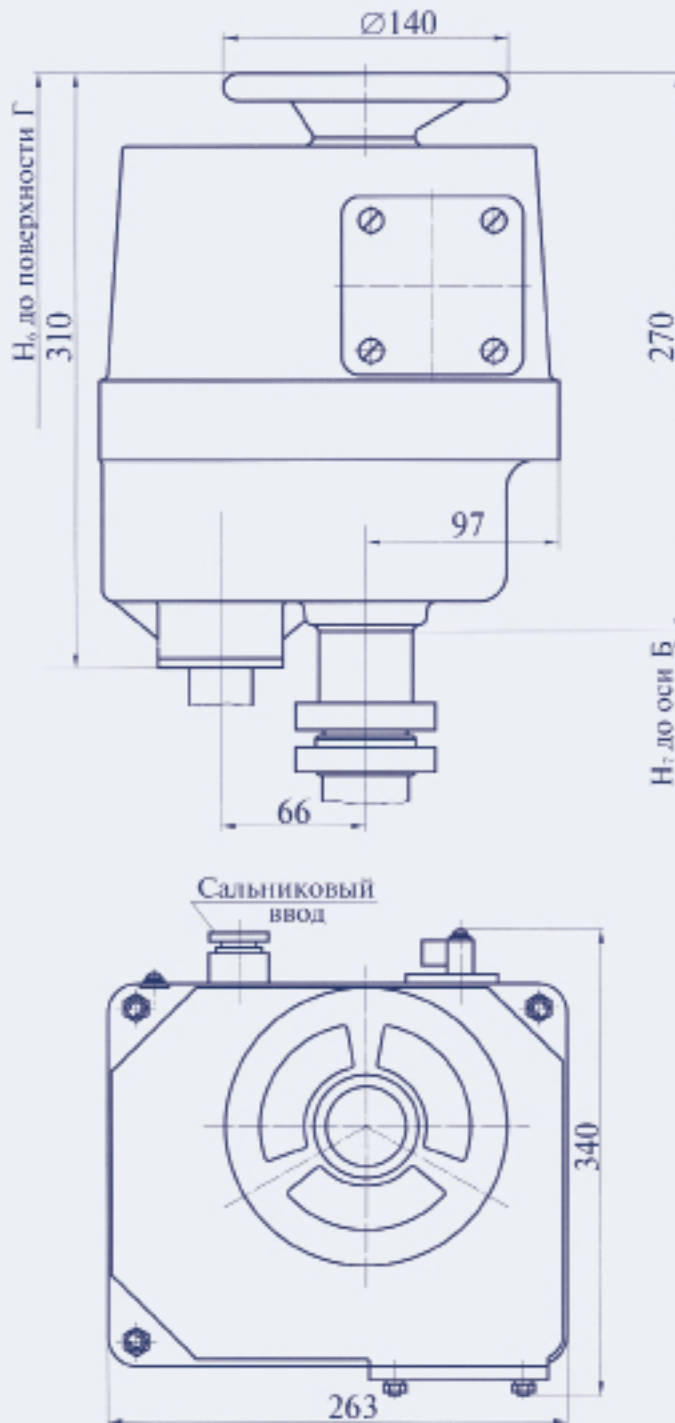
КОНСТРУКЦИЯ КЛАПАНОВ У26161-020М1, -025М1, -032М1, -050М1

Исполнения 02, 06, 10 и 14

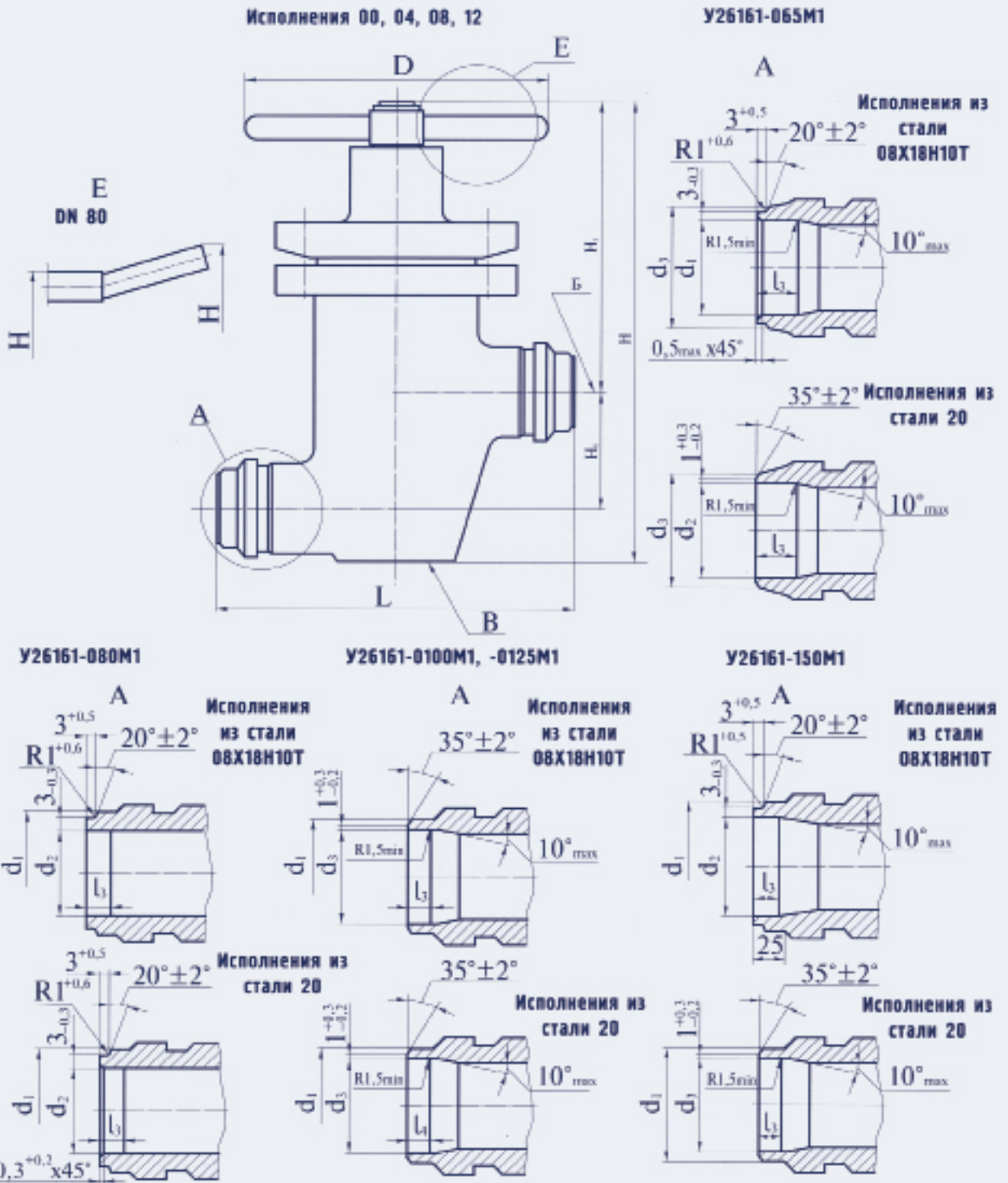


КОНСТРУКЦИЯ КЛАПАНОВ У26161-020М1, -025М1, -032М1, -050М1

Исполнения 03-0, 03-П, 07-0, 07-П, 11-0, 11-П, 15-0, 15-П, 16-0, 16-П, 17-0, 17-П, 18-0, 18-П, 19-0, 19-П



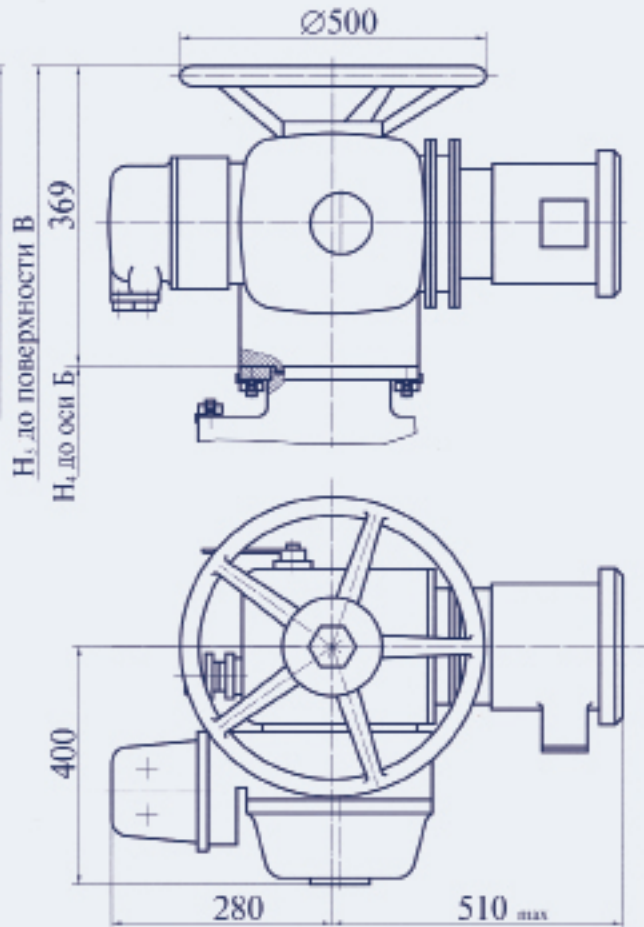
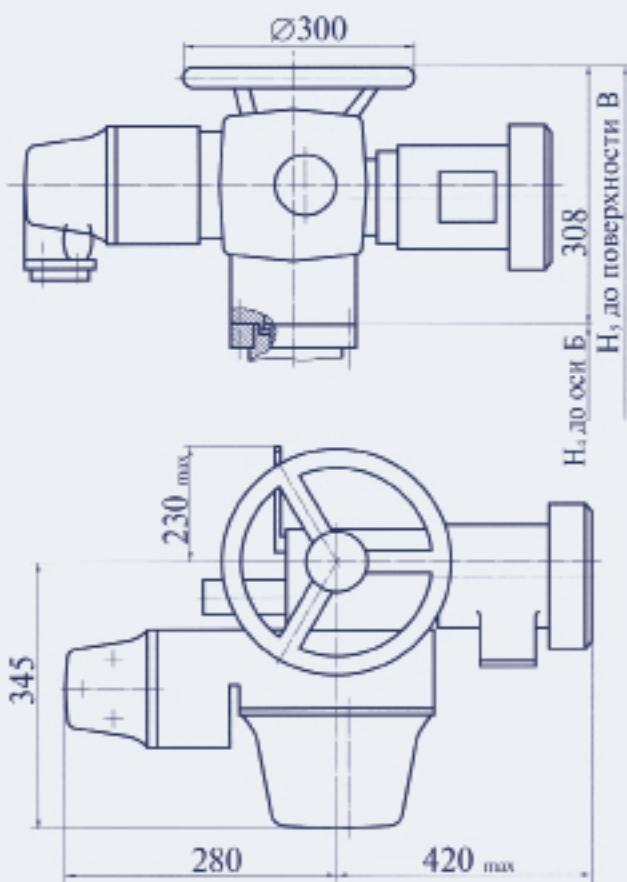
КОНСТРУКЦИЯ КЛАПАНОВ У26161-065М1, -080М1, -100М1, -125М1, -150М1



КОНСТРУКЦИЯ КЛАПАНОВ У26161-065М1, -080М1, -100М1, -125М1, -150М1

У26161-065М1, -080М1, -100М1 Исполнения 02, 06, 10, 14
У26161-125М1 Исполнения 02 и 06

У26161-125М1 Исполнения 10, 14
У26161-150М1 Исполнения 02, 06, 10, 14



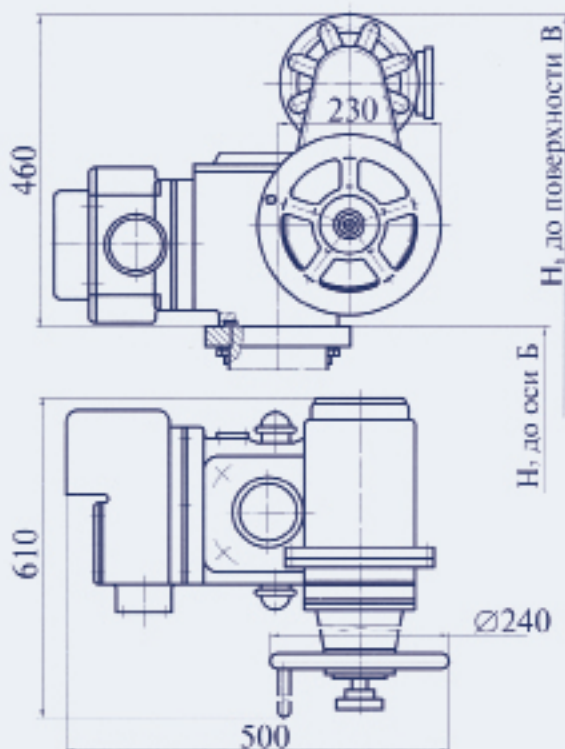
КОНСТРУКЦИЯ КЛАПАНОВ У26161-065М, -080М1, -100М1, -125М1, -150М1

У26161-125М1

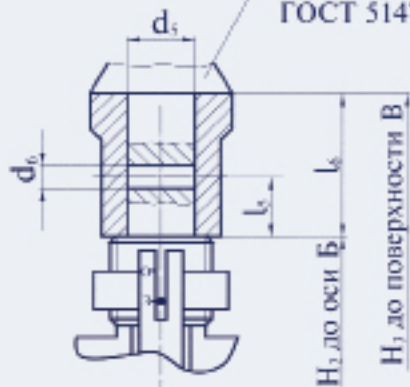
Исполнения 11-0, 11-П, 15-0, 15-П, 18-0, 18-П, 19-0, 19-П

У26161-150М1

Исполнения 0-3, 03-П, 07-0, 07-П, 11-0, 11-П, 15-0, 15-П, 16-0, 16-П, 17-0, 17-П, 18-0, 18-П, 19-0, 19-П,



DN 65, 80, 100, 125, 150
Исполнения 01, 05, 09, 13
Муфта шарнирная
ГОСТ 5147-97



У26161-065М1, -080М1, -100М1

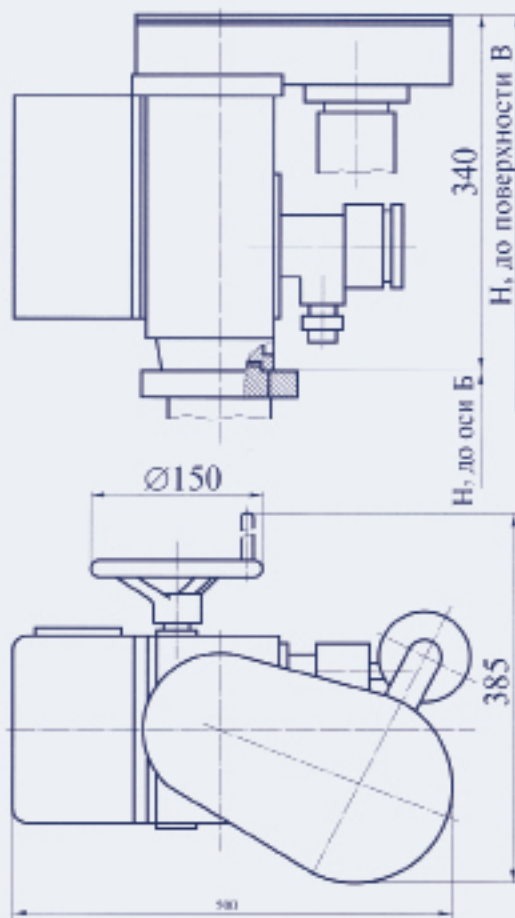
Исполнения

03-0, 03-П, 07-П, 11-0; 11-П, 15-0, 15-П, 16-0, 16-П, 17-0, 17-П, 18-0, 19-0, 19-П

У26161-125М1

Исполнения

03-0, 03-П, 07-0, 07-П, 16-0, 16-П, 17-0, 17-П



DN	Обозначение муфты шарнирной	d ₅	d ₆	l ₅	l ₆
65	140-1-20-20	8	20	18	36
80	71-1-18-2	18	6	12	28
100					
125	140-1-22-2	22	6	18	36
150	280-1-25-2	25	10	18	42

ОСНОВНЫЕ РАЗМЕРЫ, мм

Обозначение	Размеры																			
	d	d ₁	d ₂	d ₃	d ₄	D	H	H ₁	H ₂	H ₃	H ₄	H ₅	H ₆	H ₇	H ₈	L	I	I ₂	I ₃	I ₄
У26161-010М1	10	10,5	19	14	11	120	204	153	153	225	140	485	459	138	24	130±1	80	30	-	-
У26161-015М1		13,5	19	18	15														-	-
У26161-020М1	12	19,5	27	26	22	200	245	175	168	263	185	550	510	170	35	160±1	50	10	-	
У26161-025М1		28,0	33	32	29													10	-	
У26161-032М1	14	33,0	38	38,5	35	280	180	175	275	180	557	529	176	45	180±1	100	55	10	-	
У26161-050М1	18	52,0	57	-	-	317	178	174	323	183	601	660	266	70	230±1,5	-	-	15	-	
У26161-065М1	-	68,0	71	76	-	260	362	223	219	394	207	655	684	204	85	340±2,0	-	-	15	-
У26161-080М1	-	89	80	84	-	252	370	209,5	203,5	379,5	198,5	655	685	198,5	95,0	380±2,5	-	-	15	-
У26161-100М1	-	108	99	102	-	260	455	260	260	482	237	740	770	235	120	430±2,5	-	-	15	15
У26161-125М1	-	133	124	127	-	280	570	300	290	596	290	870	911	287	180	550±3,0	-	-	15	10
У26161-150М1	-	159	150	151	-	320	600	315	310	637	276	930	1020	272						

Примечание; для клапана У26161-125М1 размеры Н₄, Н₅ указаны в числителе для исп. 02 и 06, в знаменателе – для исп. 10 и 14

Размеры Н₆, Н₇ указаны в числителе для исп. 03-О, 03-П, 07-О, 07-П, 16-О, 16-П, 17-О, 17-П, в знаменателе – для исп. 11-О, 11-П, 15-О, 15-П, 18-О, 18-П, 19-О, 19-П

МАТЕРИАЛЬНОЕ ИСПОЛНЕНИЕ

Наименование детали	У26161-...М1 исполнений	
	00, 01, 02, 03-О, 03-П, 08, 09, 10, 11-О, 11-П, 16-О, 16-П, 18-О, 18-П, 20, DN 10, 100 исп. 21; DN 32, 80 исп. 21, 23; DN 50 исп. 21, 22	04, 05, 06, 07-О, 07-П, 12, 13, 14, 15-О, 15-П, 17-О, 17-П, 19-О, 19-П, DN 10, 32, 80, 100 исп. 22; DN 15, 20, 25, 26, 125, 150 исп. 21; DN 50 исп. 23
Корпус	Сталь 08Х18Н10Т с наплавкой ЦН-12М	Сталь 20 с наплавкой ЦН-12М
Золотник	Сталь 08Х18Н10Т с наплавкой ЦН-12М	Сталь 20; сталь 08Х18Н10Т (для DN 20, 25, 32) с наплавкой ЦН-12М
Шпиндель	Сталь 08Х18Н10Т	Сталь 08Х18Н10Т
Сильфон	Сталь 08Х18Н10Т	Сталь 08Х18Н10Т
Вкладыш или кольцо сильфона верхнее	Сталь 12Х18Н10Т	Сталь 08Х18Н10Т
Крышка	Сталь 12Х18Н10Т	Сталь 20
Гайка	Сталь 12Х18Н10Т	Сталь 40Х
Шпилька	Сплав ХН35ВТ	Сталь 45Х
Втулка резьбовая	Бронза	
Рукоятка	Сталь 12Х18Н10Т или сплав алюминия АК-12	Сталь 20 или сплав алюминия АК-12
Датчик указателя положения (ДУП) (для исполнения с ДУП)	Сигнализатор СПКА 1с-3а АМИЕ 402251 006 ТУ	-

НОМЕНКЛАТУРА КЛАПАНОВ

Обозначение	Давл. расч. P _p , МПа, (кгс/см ²)	Темп. раб. среды, t°С	Материал корпуса	Коэффициент сопротивления на/под золотник	Время срабатывания, с	Обозначение привода	Масса, кг, не более
У26161-010М1	1,0 (10)	До 200	Сталь 08Х18Н10Т	9,0/7,5	-	Ручное	2,5
-01					-	Под муфту шарнир.	2,5
-02					16	Эл. пр. «Siemens» М76371-С1536Е203	30,5
-03-О					16	Эл.пр. 2-ОМ-12КМЗ	21,0
-03-П					16	Эл.пр. 2-ПМ-12КМЗ	21,0
-04			-		Ручное	2,5	
-05			-		Под муфту шарнир.	2,5	
-06			16		Эл. пр. «Siemens» М76371-С1536Е203	30,5	
-07-О			16		Эл.пр. 2-ОМ-12КМЗ	21,0	
-07-П			16		Эл.пр. 2-ПМ-12КМЗ	21,0	
-08	2,5 (25)	До 250	Сталь 08Х18Н10Т		-	Ручное	2,5
-09					-	Под муфту шарнир.	2,5
-10					16	Эл. пр. «Siemens» М76371-С1536Е203	30,5
-11-О					16	Эл.пр. 2-ОМ-12КМЗ	21,0
-11-П			16		Эл.пр. 2-ПМ-12КМЗ	21,0	
-12			-		Ручное	2,5	
-13			-		Под муфту шарнир.	2,5	
-14			16		Эл. пр. «Siemens» М76371-С1536Е203	30,5	
-15-О	1,0 (10)	До 200	Сталь 08Х18Н10Т		16	Эл.пр. 2-ОМ-12КМЗ	21,0
-15-П					16	Эл.пр. 2-ПМ-12КМЗ	21,0
-16-О			16	Эл.пр. 2-ОМ-12КТЗ	21,0		
-16-П			16	Эл.пр. 2-ПМ-12КТЗ	21,0		
-17-О			16	Эл.пр. 2-ОМ-12КТЗ	21,0		
-17-П			16	Эл.пр. 2-ПМ-12КТЗ	21,0		
-18-О	2,5 (25)	До 250	Сталь 08Х18Н10Т	16	Эл.пр. 2-ОМ-12КТЗ	21,0	
-18-П				16	Эл.пр. 2-ПМ-12КТЗ	21,0	
-19-О			16	Эл.пр. 2-ОМ-12КТЗ	21,0		
-19-П			16	Эл.пр. 2-ПМ-12КТЗ	21,0		

НОМЕНКЛАТУРА КЛАПАНОВ

Обозначение	Давл. расч. Р _р , МПа, (кгс/см ²)	Темп. раб. среды, t°С	Материал корпуса	Коэффициент сопротивления на/под золотник	Время срабатывания, с	Обозначение привода	Масса, кг, не более
У26161-015М1	1,0 (10)	До 200	Сталь 08Х18Н10Т	9,0/7,5	-	Ручное	2,5
-01						Под муфту шарнир.	2,5
-02					16	Эл. пр. «Siemens» M76371-C1536E203	30,5
-03-О						Эл.пр. 2-ОМ-12КМЗ	21,0
-03-П						Эл.пр. 2-ПМ-12КМЗ	21,0
-04			20		-	Ручное	2,5
-05						Под муфту шарнир.	2,5
-06					16	Эл. пр. «Siemens» M76371-C1536E203	30,5
-07-О						Эл.пр. 2-ОМ-12КМЗ	21,0
-07-П						Эл.пр. 2-ПМ-12КМЗ	21,0
-08	2,5 (25)	До 250		Сталь 08Х18Н10Т	-	Ручное	2,5
-09			Под муфту шарнир.			2,5	
-10			16		Эл. пр. «Siemens» M76371-C1536E203	30,5	
-11-О					Эл.пр. 2-ОМ-12КМЗ	21,0	
-11-П			20	-	Ручное	2,5	
-12					Под муфту шарнир.	2,5	
-13				16	Эл. пр. «Siemens» M76371-C1536E203	30,5	
-14					Эл.пр. 2-ОМ-12КМЗ	21,0	
-15-О	1,0 (10)	До 200	Сталь 08Х18Н10Т	-	Эл.пр. 2-ПМ-12КМЗ	21,0	
-15-П					Эл.пр. 2-ОМ-12КТЗ	21,0	
-16-О			16	Эл.пр. 2-ОМ-12КТЗ	21,0		
-16-П				Эл.пр. 2-ПМ-12КТЗ	21,0		
-17-О				Эл.пр. 2-ОМ-12КТЗ	21,0		
-17-П	20	-	Эл.пр. 2-ПМ-12КТЗ	21,0			
-18-О			16	Эл.пр. 2-ОМ-12КТЗ	21,0		
-18-П				Эл.пр. 2-ПМ-12КТЗ	21,0		
-19-О			2,5 (25)	До 250	Сталь 08Х18Н10Т	Эл.пр. 2-ОМ-12КТЗ	21,0
-19-П	Сталь 20	Эл.пр. 2-ПМ-12КТЗ				21,0	

НОМЕНКЛАТУРА КЛАПАНОВ

Обозначение	Давл. расч. P _p , МПа, (кгс/см ²)	Темп. раб. среды, t°С	Материал корпуса	Коэффициент сопротивления на/под золотник	Время срабатывания, с	Обозначение привода	Масса, кг, не более		
У26161-020М1	1,0 (10)	До 200	Сталь 08Х18Н10Т	9,0/7,5	-	Ручное	8,2		
-01						Под муфту шарнир.	8,2		
-02					12	Эл. пр. «Siemens» M76371-C1432Д203	36,2		
-03-О						Эл.пр. 2-ОМ-21КМЗ	24,7		
-03-П						Эл.пр. 2-ПМ-21КМЗ	24,7		
-04					-	Ручное	8,2		
-05			Под муфту шарнир.			8,2			
-06			12		Эл. пр. «Siemens» M76371-C1432Д203	36,2			
-07-О					Эл.пр. 2-ОМ-21КМЗ	24,7			
-07-П					Эл.пр. 2-ПМ-21КМЗ	24,7			
-08					-	Ручное	8,2		
-09			Под муфту шарнир.			8,2			
-10			2,5 (25)		До 250	Сталь 08Х18Н10Т	12	Эл. пр. «Siemens» M76371-C1432Д203	36,2
-11-О								Эл.пр. 2-ОМ-21КМЗ	24,7
-11-П	Эл.пр. 2-ПМ-21КМЗ	24,7							
-12	-	Ручное		8,2					
-13		Под муфту шарнир.		8,2					
-14	Сталь 20	12		Эл. пр. «Siemens» M76371- C1432Д203	36,2				
-15-О			Эл.пр. 2-ОМ-21КМЗ	24,7					
-15-П			Эл.пр. 2-ПМ-21КМЗ	24,7					
-16-О	1,0 (10)	До 200	Сталь 08Х18Н10Т	12	Эл.пр. 2-ОМ-21КТЗ	24,7			
-16-П			Эл.пр. 2-ПМ-21КТЗ		24,7				
-17-О		Сталь 20	Эл.пр. 2-ОМ-21КТЗ		24,7				
-17-П			Эл.пр. 2-ПМ-21КТЗ		24,7				
-18-О	2,5 (25)	До 250	Сталь 08Х18Н10Т	12	Эл.пр. 2-ОМ-21КТЗ	24,7			
-18-П			Эл.пр. 2-ПМ-21КТЗ		24,7				
-19-О		Сталь 20	Эл.пр. 2-ОМ-21КТЗ		24,7				
-19-П			Эл.пр. 2-ПМ-21КТЗ		24,7				

НОМЕНКЛАТУРА КЛАПАНОВ

Обозначение	Давл. расч. Р _р , МПа, (кгс/см ²)	Темп. раб. среды, t°С	Материал корпуса	Коэффициент сопротивления на/под золотник	Время срабатывания, с	Обозначение привода	Масса, кг, не более		
У26161-025М1	1,0 (10)	До 200	Сталь 08Х18Н10Т	9,0/7,5	-	Ручное	8,0		
-01						Под муфту шарнир.	8,0		
-02					12	Эл. пр. «Siemens» М76371-С1536Е203	36,0		
-03-О						Эл.пр. 2-ОМ-21КМЗ	24,5		
-03-П						Эл.пр. 2-ПМ-21КМЗ	24,5		
-04			2,5 (25)		До 250	Сталь 20	-	Ручное	8,0
-05								Под муфту шарнир.	8,0
-06						12	Эл. пр. «Siemens» М76371-С1432Д203	36,0	
-07-О							Эл.пр. 2-ОМ-21КМЗ	24,5	
-07-П							Эл.пр. 2-ПМ-21КМЗ	24,5	
-08	1,0 (10)	До 200		Сталь 08Х18Н10Т		-	Ручное	8,0	
-09			Под муфту шарнир.		8,0				
-10			12		Эл. пр. «Siemens» М76371-С1432Д203	36,0			
-11-О					Эл.пр. 2-ОМ-21КМЗ	24,5			
-11-П			-	Эл.пр. 2-ПМ-21КМЗ	24,5				
-12				Ручное	8,0				
-13				Под муфту шарнир.	8,0				
-14				12	Эл. пр. «Siemens» М76371- С1432Д203	36,0			
-15-О	Эл.пр. 2-ОМ-21КМЗ	24,5							
-15-П	Эл.пр. 2-ПМ-21КМЗ	24,5							
-16-О	Эл.пр. 2-ОМ-21КТЗ	24,5							
-16-П	2,5 (25)	До 250	Сталь 08Х18Н10Т	12	Эл.пр. 2-ПМ-21КТЗ	24,5			
-17-О					Эл.пр. 2-ОМ-21КТЗ	24,5			
-17-П			Сталь 20		Эл.пр. 2-ОМ-21КТЗ	24,5			
-18-О			Эл.пр. 2-ПМ-21КТЗ		24,5				
-18-П	Сталь 08Х18Н10Т	Эл.пр. 2-ОМ-21КТЗ	24,5						
-19-О		Эл.пр. 2-ПМ-21КТЗ	24,5						
-19-П	Сталь 20	Эл.пр. 2-ОМ-21КТЗ	24,5						
							Эл.пр. 2-ПМ-21КТЗ	24,5	

НОМЕНКЛАТУРА КЛАПАНОВ

Обозначение	Давл. расч. P _p , МПа, (кгс/см ²)	Темп. раб. среды, t°С	Материал корпуса	Коэффициент сопротивления на/под золотник	Время срабатывания, с	Обозначение привода	Масса, кг, не более	
У26161-032М1	1,0 (10)	До 200	Сталь 08Х18Н10Т	9,0/7,5	-	Ручное	10,0	
-01						Под муфту шарнир.	9,5	
-02					21	Эл. пр. «Siemens» М76371-С1432Е203	37,5	
-03-О						22	Эл.пр. 2-ОМ-22КМЗ	26,0
-03-П					Эл.пр. 2-ПМ-22КМЗ		26,0	
-04					-	Ручное	10,0	
-05						Под муфту шарнир.	9,5	
-06					21	Эл. пр. «Siemens» М76371- С1432Е203	37,5	
-07-О						22	Эл.пр. 2-ОМ-22КМЗ	26,0
-07-П							Эл.пр. 2-ПМ-22КМЗ	26,0
-08	-	Ручное	10,0					
-09		Под муфту шарнир.	9,5					
-10	2,5 (25)	До 250	Сталь 08Х18Н10Т	9,0/7,5	21	Эл. пр. «Siemens» М76371- С1432Е203	37,5	
-11-О						22	Эл.пр. 2-ОМ-22КМЗ	26,0
-11-П					Эл.пр. 2-ПМ-22КМЗ		26,0	
-12					-	Ручное	10,0	
-13						Под муфту шарнир.	9,5	
-14					21	Эл. пр. «Siemens» М76371- С1432Е203	37,5	
-15-О	1,0 (10)	До 200	Сталь 08Х18Н10Т	22	Эл.пр. 2-ОМ-22КМЗ	26,0		
-15-П					Эл.пр. 2-ПМ-22КМЗ	26,0		
-16-О					Эл.пр. 2-ОМ-22КТЗ	26,0		
-16-П					Эл.пр. 2-ПМ-22КТЗ	26,0		
-17-О	2,5 (25)	До 250	Сталь 20	22	Эл.пр. 2-ОМ-22КТЗ	26,0		
-17-П					Эл.пр. 2-ПМ-22КТЗ	26,0		
-18-О	2,5 (25)	До 250	Сталь 08Х18Н10Т	22	Эл.пр. 2-ОМ-22КТЗ	26,0		
-18-П					Эл.пр. 2-ПМ-22КТЗ	26,0		
-19-О			Сталь 20		Эл.пр. 2-ОМ-22КТЗ	26,0		
-19-П					Эл.пр. 2-ПМ-22КТЗ	26,0		

НОМЕНКЛАТУРА КЛАПАНОВ

Обозначение	Давл. расч. Р _р , МПа, (кгс/см ²)	Темп. раб. среды, t°С	Материал корпуса	Коэффициент сопротивления на/под золотник	Время срабатывания, с	Обозначение привода	Масса, кг, не более
У26161-050М1	1,0 (10)	До 200	Сталь 08Х18Н10Т	7,0/55	-	Ручное	16,5
-01						Под муфту шарнир.	16,0
-02					22	Эл. пр. «Siemens» М76371-С1531Е203	44,5
-03-О						Эл.пр. 2-ОМ-22КМЗ	35,0
-03-П					-	Эл.пр. 2-ПМ-22КМЗ	35,0
-04						Ручное	16,5
-05					14	Под муфту шарнир.	16,0
-06						Эл. пр. «Siemens» М76371- С1531Е203	44,5
-07-О						Эл.пр. 2-ОМ-22КМЗ	35,0
-07-П						Эл.пр. 2-ПМ-22КМЗ	35,0
-08	2,5 (25)	До 250	Сталь 08Х18Н10Т	7,0/55	-	Ручное	16,5
-09						Под муфту шарнир.	16,0
-10					22	Эл. пр. «Siemens» М76371- С1531Е203	44,5
-11-О						Эл.пр. 2-ОМ-22КМЗ	35,0
-11-П					-	Эл.пр. 2-ПМ-22КМЗ	35,0
-12						Ручное	16,5
-13					14	Под муфту шарнир.	16,0
-14						Эл. пр. «Siemens» М76371- С1531Е203	44,5
-15-О						Эл.пр. 2-ОМ-22КМЗ	35,0
-15-П						Эл.пр. 2-ПМ-22КМЗ	35,0
-16-О	1,0 (10)	До 200	Сталь 08Х18Н10Т	7,0/55	22	Эл.пр. 2-ОМ-22КТЗ	35,0
-16-П						Эл.пр. 2-ПМ-22КТЗ	35,0
-17-О			Сталь 20			Эл.пр. 2-ОМ-22КТЗ	35,0
-17-П						Эл.пр. 2-ПМ-22КТЗ	35,0
-18-О	2,5 (25)	До 250	Сталь 08Х18Н10Т			Эл.пр. 2-ОМ-22КТЗ	35,0
-18-П						Эл.пр. 2-ПМ-22КТЗ	35,0
-19-О			Сталь 20			Эл.пр. 2-ОМ-22КТЗ	35,0
-19-П						Эл.пр. 2-ПМ-22КТЗ	35,0

НОМЕНКЛАТУРА КЛАПАНОВ

Обозначение	Давл. расч. P _p , МПа, (кгс/см ²)	Темп. раб. среды, t°С	Материал корпуса	Коэффициент сопротивления на/под золотник	Время срабатывания, с	Обозначение привода	Масса, кг, не более		
У26161-065М1	1,0 (10)	До 200	Сталь 08Х18Н10Т	7,0/5,5	-	Ручное	37,5		
-01						Под муфту шарнир.	36,5		
-02					15	Эл. пр. «Siemens» M76371-E1531E203	75,0		
-03-О					18	Эл.пр. 2-ОА-34КМЗ	69,0		
-03-П						Эл.пр. 2-ПА-34КМЗ	69,0		
-04			2,5 (25)		До 250	Сталь 20	-	Ручное	37,5
-05								Под муфту шарнир.	36,5
-06							15	Эл. пр. «Siemens» M76371- E1531E203	75,0
-07-О							18	Эл.пр. 2-ОА-34КМЗ	69,0
-07-П						Эл.пр. 2-ПА-34КМЗ		69,0	
-08	1,0 (10)	До 200		Сталь 08Х18Н10Т		-	Ручное	37,5	
-09							Под муфту шарнир.	36,5	
-10						15	Эл. пр. «Siemens» M76371- E1531E203	75,0	
-11-О			18		Эл.пр. 2-ОА-34КМЗ	69,0			
-11-П				Эл.пр. 2-ПА-34КМЗ	69,0				
-12			2,5 (25)	До 250	Сталь 20	-	Ручное	37,5	
-13							Под муфту шарнир.	36,5	
-14						15	Эл. пр. «Siemens» M76371- E1531E203	75,0	
-15-О	18	Эл.пр. 2-ОА-34КМЗ				69,0			
-15-П		Эл.пр. 2-ПА-34КМЗ			69,0				
-16-О		Эл.пр. 2-ОА-34КТЗ			69,0				
-16-П		Эл.пр. 2-ПА-34КТЗ			69,0				
-17-О	1,0 (10)	До 200			Сталь 08Х18Н10Т	18	Эл.пр. 2-ОА-34КТЗ	69,0	
-17-П			Сталь 20	Эл.пр. 2-ПА-34КТЗ	69,0				
-18-О			2,5 (25)	До 250	Сталь 08Х18Н10Т		Эл.пр. 2-ОА-34КТЗ	69,0	
-18-П							Эл.пр. 2-ПА-34КТЗ	69,0	
-19-О					Сталь 20		Эл.пр. 2-ОА-34КТЗ	69,0	
-19-П							Эл.пр. 2-ПА-34КТЗ	69,0	

НОМЕНКЛАТУРА КЛАПАНОВ

Обозначение	Давл. расч. Р _р , МПа, (кгс/см ²)	Темп. раб. среды, t°С	Материал корпуса	Коэффициент сопротивления на/под золотник	Время срабатывания, с	Обозначение привода	Масса, кг, не более		
У26161-080М1	1,0 (10)	До 200	Сталь 08Х18Н10Т	7,0/5,5	-	Ручное	37,0		
-01						Под муфту шарнир.	36,0		
-02					18	Эл. пр. «Siemens» М76371- Е1533Е203	83,5		
-03-О					14	Эл.пр. 2-ОА-10КМЗ	73,0		
-03-П						Эл.пр. 2-ПА-10КМЗ	73,0		
-04			2,5 (25)		До 250	Сталь 20	-	Ручное	37,0
-05								Под муфту шарнир.	36,0
-06							18	Эл. пр. «Siemens» М76371- Е1533Е203	83,5
-07-О							14	Эл.пр. 2-ОА-10КМЗ	73,0
-07-П						Эл.пр. 2-ПА-10КМЗ		73,0	
-08	1,0 (10)	До 200		Сталь 08Х18Н10Т		-	Ручное	37,0	
-09							Под муфту шарнир.	36,0	
-10						18	Эл. пр. «Siemens» М76371- Е1533Е203	83,5	
-11-О			14		Эл.пр. 2-ОА-10КМЗ	73,0			
-11-П					Эл.пр. 2-ПА-10КМЗ	73,0			
-12			2,5 (25)	До 250	Сталь 20	-	Ручное	37,0	
-13							Под муфту шарнир.	36,0	
-14						18	Эл. пр. «Siemens» М76371- Е1533Е203	83,5	
-15-О						14	Эл.пр. 2-ОА-10КМЗ	73,0	
-15-П					Эл.пр. 2-ПА-10КМЗ		73,0		
-16-О	Эл.пр. 2-ОА-10КТЗ	73,0							
-16-П	Эл.пр. 2-ПА-10 КТЗ	73,0							
-17-О	1,0 (10)	До 200			Сталь 08Х18Н10Т	14	Эл.пр. 2-ОА-10КТЗ	73,0	
-17-П			Сталь 20	Эл.пр. 2-ПА-10 КТЗ	73,0				
-18-О			2,5 (25)	До 250	Сталь 08Х18Н10Т		Эл.пр. 2-ОА-10КТЗ	73,0	
-18-П							Эл.пр. 2-ПА-10 КТЗ	73,0	
-19-О					Сталь 20		Эл.пр. 2-ОА-10КТЗ	73,0	
-19-П							Эл.пр. 2-ПА-10 КТЗ	73,0	

НОМЕНКЛАТУРА КЛАПАНОВ

Обозначение	Давл. расч. P _p , МПа, (кгс/см ²)	Темп. раб. среды, t°С	Материал корпуса	Коэффициент сопротивления на/под золотник	Время срабатывания, с	Обозначение привода	Масса, кг, не более			
У26161-100М1	1,0 (10)	До 200	Сталь 08Х18Н10Т	7,0/5,5	-	Ручное	64			
-01						Под муфту шарнир.	67			
-02					22	Эл. пр. «Siemens» М76371- Е1532Е203	103			
-03-О								Эл.пр. 2-ОА-35КМЗ	100	
-03-П					26	Эл.пр. 2-ПА-35КМЗ	100			
-04								Ручное	64	
-05					-	Под муфту шарнир.	67			
-06								Эл. пр. «Siemens» М76371- Е1532Е203	103	
-07-О					22	Эл.пр. 2-ОА-35КМЗ	100			
-07-П								Эл.пр. 2-ПА-35КМЗ	100	
-08	1,6 (16)	До 250	Сталь 08Х18Н10Т	7,0/5,5	-	Ручное	64			
-09						Под муфту шарнир.	67			
-10					22	Эл. пр. «Siemens» М76371- Е1532Е203	103			
-11-О								Эл.пр. 2-ОА-35КМЗ	100	
-11-П					26	Эл.пр. 2-ПА-35КМЗ	100			
-12								Ручное	64	
-13					-	Под муфту шарнир.	67			
-14								Эл. пр. «Siemens» М76371- Е1532Е203	103	
-15-О					1,0 (10)	До 200	Сталь 08Х18Н10Т	26	Эл.пр. 2-ОА-35КМЗ	100
-15-П									Эл.пр. 2-ПА-35КМЗ	100
-16-О	Эл.пр. 2-ОА-35КТЗ	100								
-16-П	Эл.пр. 2-ПА-35КТЗ	100								
-17-О	-	Сталь 20	100							
-17-П				Эл.пр. 2-ОА-35КТЗ	100					
-18-О	1,6 (16)	До 250	Сталь 08Х18Н10Т	26	Эл.пр. 2-ПА-35КТЗ	100				
-18-П					Эл.пр. 2-ПА-35КТЗ	100				
-19-О			Сталь 20		Эл.пр. 2-ОА-35КТЗ	100				
-19-П					Эл.пр. 2-ПА-35КТЗ	100				

НОМЕНКЛАТУРА КЛАПАНОВ

Обозначение	Давл. расч. Р _р , МПа, (кгс/см ²)	Темп. раб. среды, t°С	Материал корпуса	Коэффициент сопротивления на/под золотник	Время срабатывания, с	Обозначение привода	Масса, кг, не более	
У26161-125М1	1,0 (10)	До 200	Сталь 08Х18Н10Т	7,0/5,5	-	Ручное	96	
-01						Под муфту шарнир.	95	
-02					22	Эл. пр. «Siemens» М76371-Е1531Е203	135	
-03-О						28	Эл.пр. 2-ОА-35КМЗ	128
-03-П					Эл.пр. 2-ПА-35КМЗ		128	
-04					Сталь 20	-	Ручное	96
-05							Под муфту шарнир.	95
-06						22	Эл. пр. «Siemens» М76371- Е1531Е203	135
-07-О						28	Эл.пр. 2-ОА-35КМЗ	128
-07-П							Эл.пр. 2-ПА-35КМЗ	128
-08	1,6 (16)	До 250	Сталь 08Х18Н10Т	7,0/5,5		-	Ручное	96
-09							Под муфту шарнир.	95
-10						20	Эл. пр. «Siemens» М76371- F1631F203	176
-11-О					22	Эл.пр. 2-ОБ-05КМЗ	163	
-11-П						Эл.пр. 2-ПБ-05КМЗ	163	
-12					-	Ручное	96	
-13						Под муфту шарнир.	95	
-14					20	Эл. пр. «Siemens» М76371- F1631F203	176	
-15-О					22	Эл.пр. 2-ОБ-05КМЗ	163	
-15-П						Эл.пр. 2-ПБ-05КМЗ	163	
-16-О	1,0 (10)	До 200	Сталь 08Х18Н10Т	28	Эл.пр. 2-ОА-35КТЗ	128		
-16-П					Эл.пр. 2-ПА-35КТЗ	128		
-17-О			Сталь 20		Эл.пр. 2-ОА-35КТЗ	128		
-17-П					Эл.пр. 2-ПА-35КТЗ	128		
-18-О	1,6 (16)	До 250	Сталь 08Х18Н10Т	22	Эл.пр. 2-ОБ-05КТЗ	163		
-18-П					Эл.пр. 2-ПБ-05КТЗ	163		
-19-О			Сталь 20		Эл.пр. 2-ОБ-05КТЗ	163		
-19-П					Эл.пр. 2-ПБ-05КТЗ	163		

НОМЕНКЛАТУРА КЛАПАНОВ

Обозначение	Давл. расч. P _p , МПа, (кгс/см ²)	Темп. раб. среды, t°С	Материал корпуса	Коэффициент сопротивления на/под золотник	Время срабатывания, с	Обозначение привода	Масса, кг, не более
У26161-150М1	1,0 (10)	До 200	Сталь 08Х18Н10Т	7,0/5,5	-	Ручное	126
-01						Под муфту шарнир.	126
-02					19	Эл. пр. «Siemens» M76371- F1631F203	206,5
-03-О						Эл.пр. 2-ОБ-05КМЗ	205
-03-П					-	Эл.пр. 2-ПБ-05КМЗ	205
-04						Ручное	126
-05					24	Под муфту шарнир.	126
-06						Эл. пр. «Siemens» M76371- F1631F203	206,5
-07-О						Эл.пр. 2-ОБ-05КМЗ	205
-07-П						Эл.пр. 2-ПБ-05КМЗ	205
-08	1,6 (16)	До 250	Сталь 08Х18Н10Т	7,0/5,5	-	Ручное	126
-09						Под муфту шарнир.	126
-10					19	Эл. пр. «Siemens» M76371- F1631F203	206,5
-11-О						Эл.пр. 2-ОБ-05КМЗ	205
-11-П					-	Эл.пр. 2-ПБ-05КМЗ	205
-12						Ручное	126
-13					24	Под муфту шарнир.	126
-14						Эл. пр. «Siemens» M76371- F1631F203	206,5
-15-О	19	Эл.пр. 2-ОБ-05КМЗ	205				
-15-П		Эл.пр. 2-ПБ-05КМЗ	205				
-16-О	1,0 (10)	До 200	Сталь 08Х18Н10Т	19	Эл.пр. 2-ОБ-05КТЗ	205	
-16-П					Эл.пр. 2-ПБ-05КТЗ	205	
-17-О			Сталь 20		Эл.пр. 2-ОБ-05КТЗ	205	
-17-П					Эл.пр. 2-ПБ-05КТЗ	205	
-18-О	1,6 (16)	До 250	Сталь 08Х18Н10Т		Эл.пр. 2-ОБ-05КТЗ	205	
-18-П					Эл.пр. 2-ПБ-05КТЗ	205	
-19-О			Сталь 20		Эл.пр. 2-ОБ-05КТЗ	205	
-19-П					Эл.пр. 2-ПБ-05КТЗ	205	

ЗАО "ЭНМАШ"

Адрес: 152914, Ярославская область, г. Рыбинск, ул. Толбухина, д. 16
тел./факс 8 (4855) 320-399

Генеральный директор Данилюк Александр Анатольевич

тел. (4855) 320-400

моб. (910) 663-07-99

www.en-mash.ru

e-mail: alexandr.danilyuk@en-mash.ru